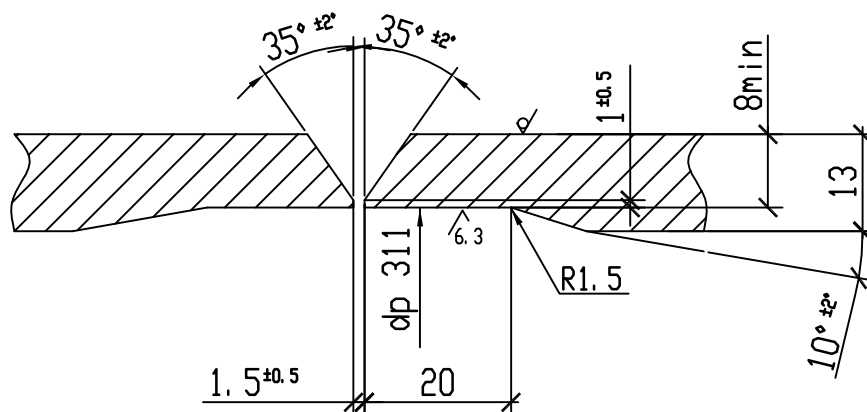
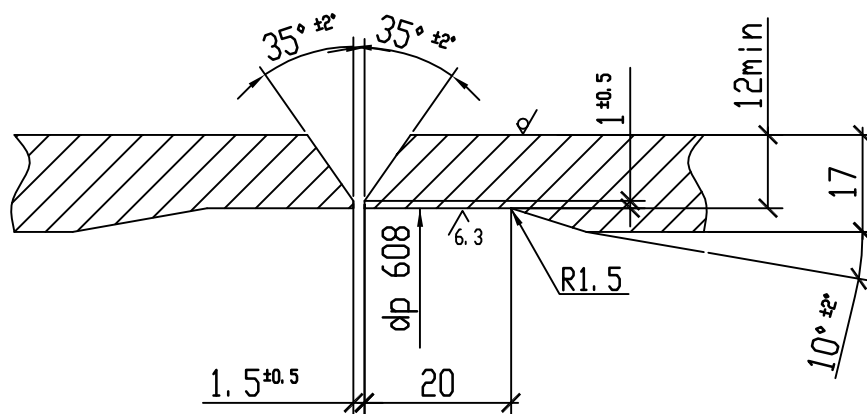


Обработка кромок для присоединения трубы $\phi 325 \times 13$ к арматуре на PN 2,5 МПа
тип сварного шва 1-24-1 (С-24-1)



Обработка кромок для присоединения трубы $\phi 630 \times 17$ к арматуре на PN 2,5 МПа
тип сварного шва 1-24-1 (С-24-1)



Инв. N подл.	Подп. и дата	Взам. инв. N	ДОПОЛНИТЕЛЬНЫЕ ПОДПИСИ		СОГЛАСОВАНО	

Ростовская АЭС Блок 3, 4

Стадия	Лист	Листов
Р	1	4

Обработка кромок трубы 325x13, 630x17



ОАО "НИАЗП"
2012